

DEPARTAMENTO DE CASANARE

DEPARTAMENTO ADMINISTRATIVO DE PLANEACIÓN DEPARTAMENTAL

CONTRATO No. 2302 DE 2017

FORMULACIÓN DEL PLAN DE ORDENAMIENTO TERRITORIAL DEPARTAMENTAL DE CASANARE POTDCAS

Julio César Gómez Sandoval Ph. D.
Arquitecto urbanista
Consultor

CONVENCIONES

- Sistema vial Nacional
- Sistema vial
- Limite departamentos
- Perimetro urbano 2035
- Sistema de ciudades modelo
- Sistema hídrico principal

Estructura hídrica

- Río Meta
- Río Casanare
- Río Cravo
- Río Cusiana
- Río Pauto
- Río Charte
- Río Unete
- Río Tacuya
- Río Chitama

LEYENDA

Actividad ganadera a 2035

- Reducción en EEP y reconversión productiva
- Reemplazo de pastos en EEP y reconversión prod.
- Reemplazo de pastos en EEP y tecnificación prod.
- Tecnificación productiva

Elaboró: Consultoría (1/10/2019)
Aprobó: Dr. Aníbal Julio César Gómez
Revisó: Robinson Macías

Fuente:
Cartografía Base IGAC, Escala 1:100,000
Planes de Ordenamiento Territorial Municipales Vigentes, Dto. de Casanare

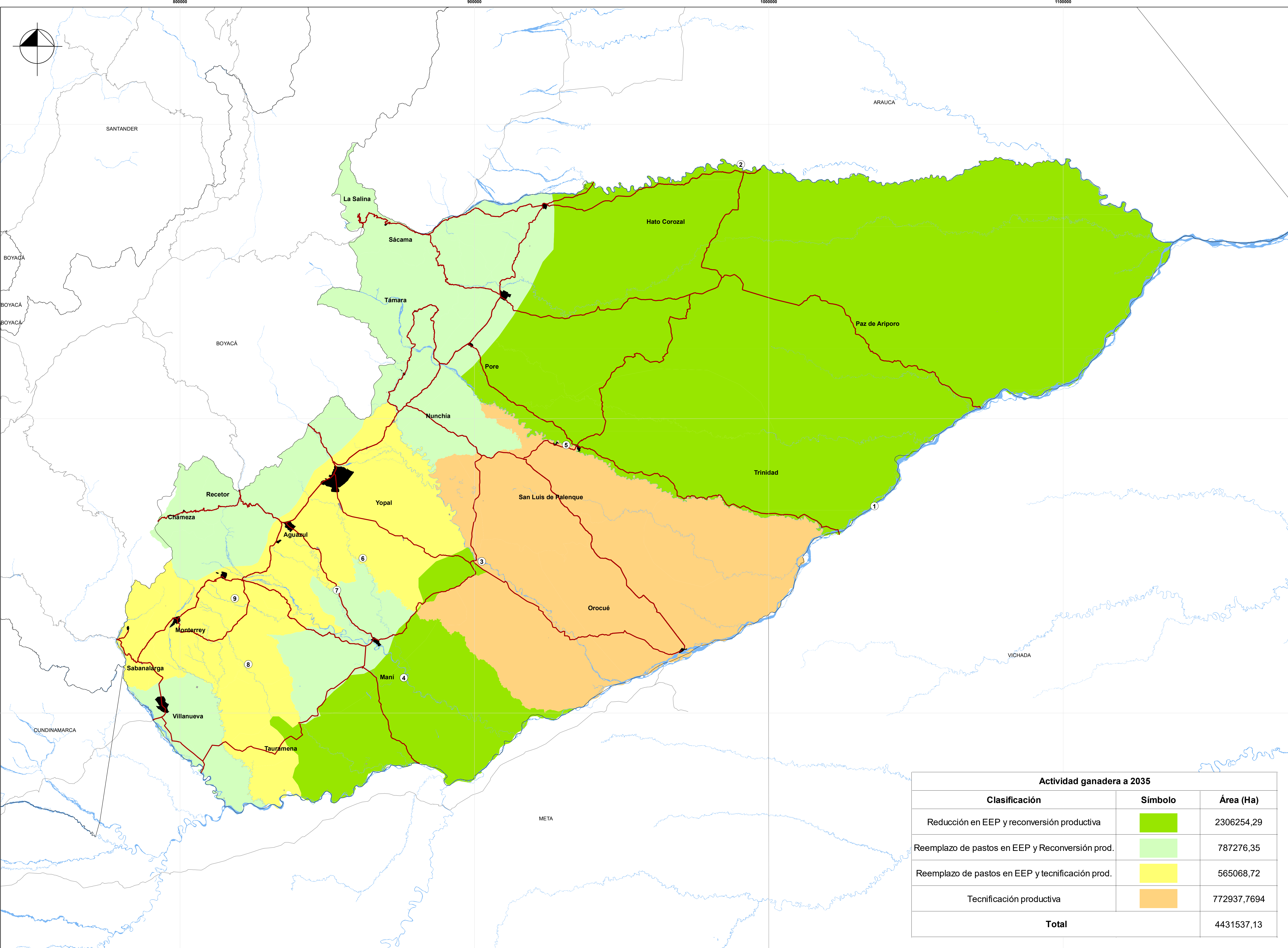
Ruta de almacenamiento:
\\MDF\FORM-MOD-0\Localización propuesta para la actividad ganadera a 2035.mxd

INFORMACIÓN DE REFERENCIA

Sistema de Coordenadas: MAGNA Colombia Este
Proyección: Transverse Mercator
Datum: MAGNA
False Easting: 1.000.000,0000
False Northing: 1.000.000,0000
Central Meridian: -71,0775
Scale Factor: 1,0000
Latitude Of Origin: 4,5962
Unite: Meter



Escala: 1:500,000



Actividad ganadera a 2035		
Clasificación	Símbolo	Área (Ha)
Reducción en EEP y reconversión productiva		2306254,29
Reemplazo de pastos en EEP y Reconversión prod.		787276,35
Reemplazo de pastos en EEP y tecnificación prod.		565068,72
Tecnificación productiva		772937,7694
Total		4431537,13