

DEPARTAMENTO DE CASANARE

DEPARTAMENTO ADMINISTRATIVO DE PLANEACIÓN DEPARTAMENTAL

CONTRATO No. 2302 DE 2017

FORMULACIÓN DEL PLAN DE ORDENAMIENTO TERRITORIAL DEPARTAMENTAL DE CASANARE POTDCAS

Julio César Gómez Sandoval Ph. D.
Arquitecto urbanista
Consultor

CONVENCIONES

- Limite departamentos
- Sistema vial
- Sistema vial Nacional
- Perimetro urbano 2035
- Sistema de ciudades modelo
- Sistema hídrico principal

- Estructura hídrica**
1. Río Meta
 2. Río Casanare
 3. Río Cravo
 4. Río Cusiana
 5. Río Pauto
 6. Río Chartre
 7. Río Unete
 8. Río Tacuya
 9. Río Chitmena

LEYENDA

Áreas a reconvertir por producción sobre EEP

- Reconversión productiva de palma y arroz
- Cambio de pastos y reconversión productiva
- Reducción de la ganadería
- Estructura ecológica principal Natural

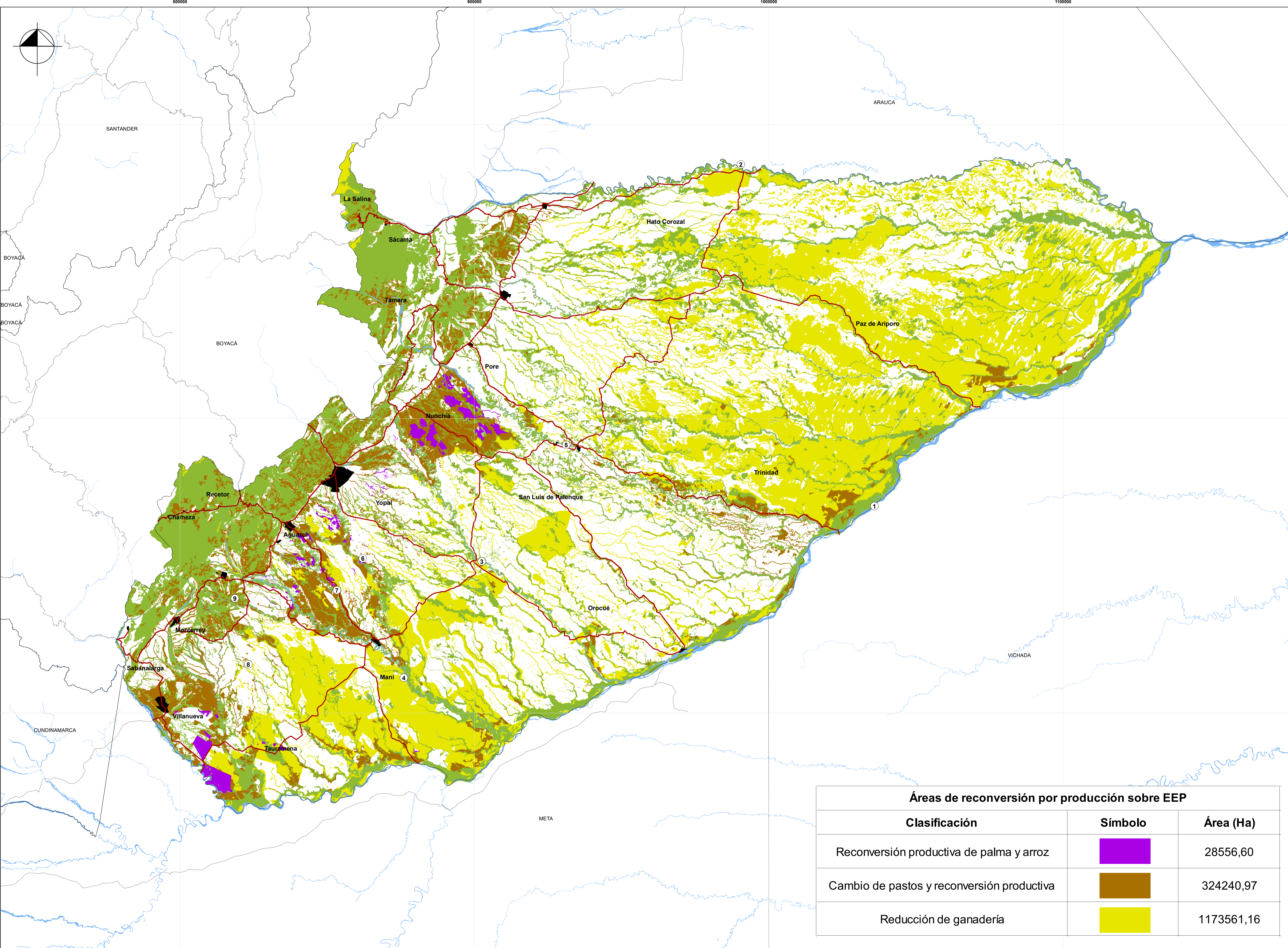
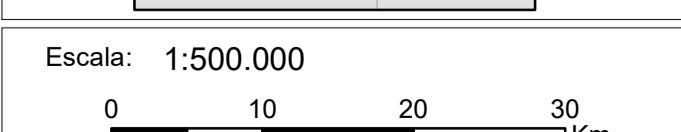
Elaboró: Consultoría (17/10/2019)
Aprobó: Dr. Ing. Julio César Gómez
Revisó: Robinson Macías

Fuente:
Cartografía Base IGAC, Escala 1:100.000
Planes de Ordenamiento Territorial Municipales Vigentes, Dto. de Casanare

Ruta de almacenamiento:
\\MXDFORM-MOD-0-Áreas a reconvertir por producción sobre EEP.mxd

INFORMACIÓN DE REFERENCIA

Sistema de Coordenadas: MAGNA Colombia Este
Proyección: Transverse Mercator
Datum: MAGNA
False Easting: 1.000.000,0000
False Northing: 1.000.000,0000
Central Meridian: -71,0775
Scale Factor: 1,0000
Latitude Of Origin: 4,5962
Unites: Meter



Áreas de reconversión por producción sobre EEP		
Clasificación	Símbolo	Área (Ha)
Reconversión productiva de palma y arroz		28556,60
Cambio de pastos y reconversión productiva		324240,97
Reducción de ganadería		1173561,16