



CONVENCIONES

- Sistema vial
- Sistema hídrico
- Perimetro urbano 2035
- Asentamientos informales
- Sistema hídrico principal
- Suelo de protección

Estructura hídrica

1. Río Cravo Sur
2. Caño Usivar
3. Caño Seco
4. Quebrada Upamena

LEYENDA

Categoría Suelo Urbano

- Área urbana construida
- Vivienda
- Comercio
- Equipamientos
- Espacio público
- Industria
- Protección del suelo

Tipo Suelo Suburbano

- Suburbano Industrial
- Vivienda Campestre

Elaboró: Consultoría (11/02/2019)
Aprobó: Dr. Arq. Julio César Gómez
Revisó: Robinson Macías

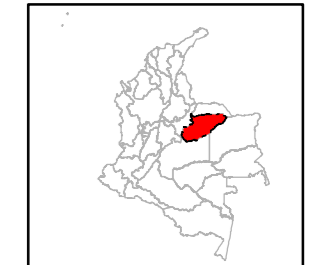
Fuente:
Cartografía Base IGAC, Escala 1:25.000
Plan de Ordenamiento Territorial Municipio de Yopal
Acuerdo 024 de 2013
Elaboración propia

Ruta de almacenamiento:
W:\XD\FORM-MOD-014-19-Crecimiento urbano a 2035.mxd

INFORMACIÓN DE REFERENCIA

Sistema de Coordenadas: MAGNA Colombia Este
Proyección: Transverse Mercator
Datum: MAGNA
False Easting: 1.000.000,0000
False Northing: 1.000.000,0000
Central Meridian: -71,9775
Scale Factor: 1,0000
Latitude Of Origin: 4,5962
Units: Meter

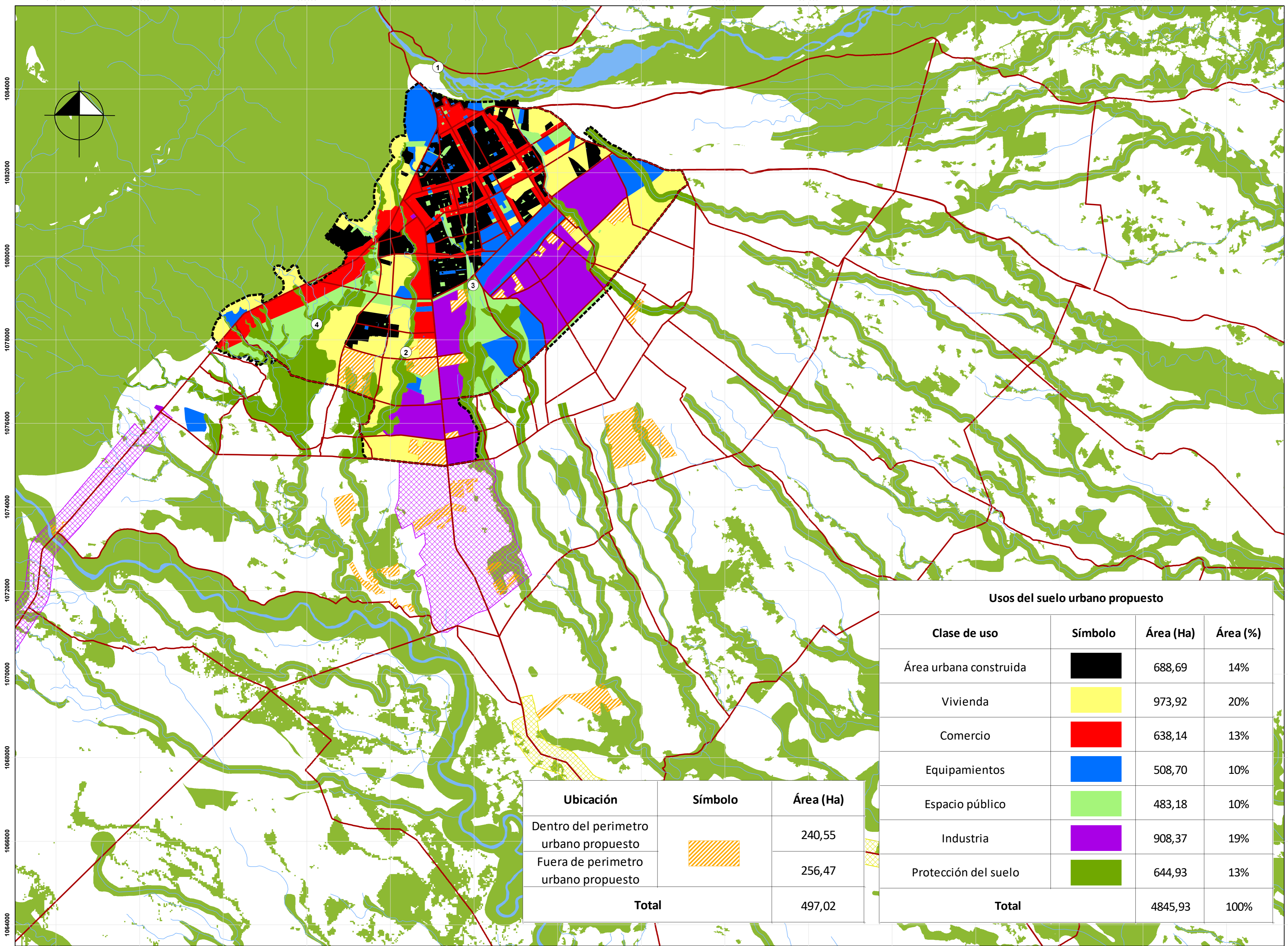
LOCALIZACIÓN A NIVEL NACIONAL



LOCALIZACIÓN A NIVEL DEPARTAMENTAL



Escala: 1:50.000
0 350 700 1.400 2.100 2.800
Metros



Ubicación	Símbolo	Área (Ha)
Dentro del perímetro urbano propuesto		240,55
Fuera de perímetro urbano propuesto		256,47
Total		497,02

Usos del suelo urbano propuesto			
Clase de uso	Símbolo	Área (Ha)	Área (%)
Área urbana construida		688,69	14%
Vivienda		973,92	20%
Comercio		638,14	13%
Equipamientos		508,70	10%
Espacio público		483,18	10%
Industria		908,37	19%
Protección del suelo		644,93	13%
Total		4845,93	100%